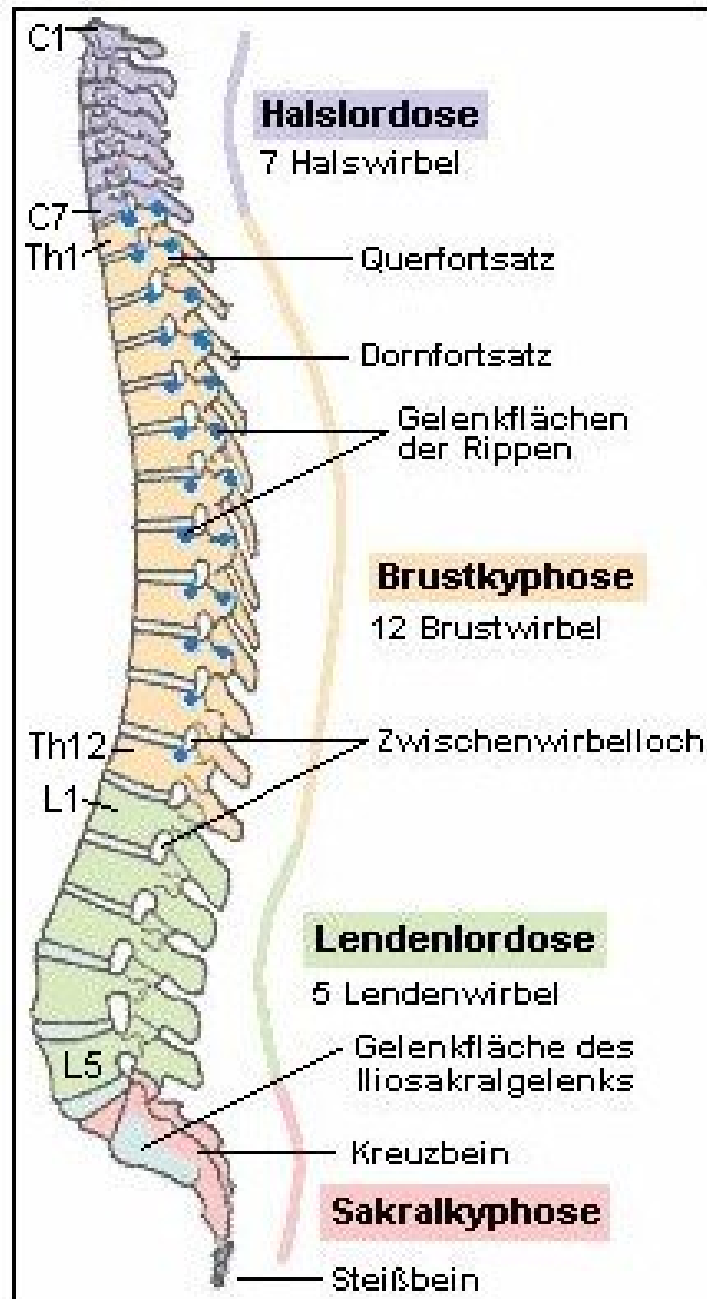


Halswirbelsäule

- C1:** Überregional wichtiges Segment für alle Organe, wichtig bei allen statischen Verlagerungen. Direkter Zusammenhang mit der Blutversorgung zum Kopf / Gehirn / Gleichgewichtsorgan / Innen- und Mittelohr
- Auswirkungen: Tinnitus, Schwindel, Migräne, Bluthochdruck, Schlaflosigkeit, Gedächtnisschwierigkeiten wie Konzentrationsmängel, etc.
- C2:** Nebenhöhlen, Augen !, Stirn
- Auswirkungen: Schlechtes Sehen, Augenleiden, Ohnmachtsanfälle möglich.
- C3:** Verbindungen zum Nervus Facialis und N. trigeminus
- Auswirkungen: Trigeminus-Neuralgien, Akne, Ekzeme
- C4:** Tuba Eustrachii, Mundregion sowie Nägel
- Auswirkungen: Polypen, Sinusitiden, Aphten, Heuschnupfen
- C5:** Nacken, Stimmbänder, Teil des Plexus brachialis Schultergelenk, Arm, Schultern
- Auswirkungen: Angina, Stimmbandentzündungen, Kehlkopfentzündungen, Schulterschmerzen
- C6:** Mandel, Schulterpartien
- Auswirkungen: Halsschmerzen, Krupp, „steifer Hals“, Schulterschmerzen, Tennisarm
- C7:** Schilddrüse, Schulter, Ellenbogen
- Auswirkungen: Tennisarm, Schleimbeutelentzündungen, Erkältung,

Brustwirbelsäule

- TH1:** Herzkranzgefäße, Unterarme, Hände, Finger aber auch Luft- und Speiseröhre, Bronchien
- TH2:** Karpal-Tunnel-Syndrom, Schmerzen, Kribbeln Taubheit
- TH3:** Lunge/Bronchien, Rippfell, Brüste
- Auswirkungen: Bronchitis, Lungenentzündung, Durchatmungs-Schwierigkeiten
- TH4:** Galle Blase+Gänge
- Auswirkungen: Gallenleiden, Herpes Zoster
- TH5:** Magen, Blutdruckregulierend
- Auswirkungen: Magenleiden aller Art, Ulcera, Gastritis, niedriger Blutdruck, evtl. auch zu hoher Blutdruck, Kreislaufschwäche



TH6: Pankreas (Bauchspeicheldrüse), Zwölffingerdarm

Auswirkungen: Magengeschwüre

TH7: Milz, periphere Gefäße, Schweißdrüsen

Auswirkungen: Abwehrschwäche, Blutdruckschwankungen, übermäßiges Schwitzen

TH8: Leber, Galle

Auswirkungen: Leberleiden, Gelbsucht möglich

TH9: Nebennieren

Auswirkungen: Allergien, Ekzeme

TH10: Darm bes. Dünndarm

Auswirkungen: Koliken, Ekzeme

TH11: Niere/Harnleiter

Auswirkungen: Nierenentzündungen, Blasenleiden

TH12: Niere/Urogenitaltrakt, Darm

Auswirkungen: Darmträgheit, Divertikel

Lendenwirbelsäule

L1: Ileocecalregion, Leiste

Auswirkungen: Einige Arten von chronischer Blinddarmentzündung, ziehende Schmerzen in einer oder beiden Leistenregionen

L2: Appendix, Bauch, Oberschenkel

Auswirkungen: Chronische Blinddarmentzündung, Unterbauchkrämpfe, Krampfadern

L3: Geschlechtsorgane, Hoden, Gebärmutter, Blase, Hüftgelenk und Knie

Auswirkungen: „Frauenleiden“, fehlende oder schmerzhaft Perioden, Fehlgeburten, unerfüllter Kinderwunsch, Impotenz, Bettnässen, Hüft- und Kniebeschwerden

L4: Colon, Prostata, Ischias

Auswirkungen: Verstopfung, Probleme beim Wasserlassen, Ischias und Hexenschuß

L5: Uterus, Prostata, Blase, Füße, Unterschenkel, Ischias + Ileo-sacral-Gelenk

Auswirkungen: Siehe auch L3, L4, geschwollene Knöchel, kalte Füße, Schmerzen im Ileo-sacral-Bereich